

Questo sito web utilizza i cookie per migliorare l'esperienza dell'utente. Proseguendo la navigazione l'utente acconsente l'uso di cookie in conformità con la Normativa vigente.

[Maggiori informazioni](#)

[Accetto](#)

Powered by cookie-script.com



HOME TECH ▾ INTRATTENIMENTO ▾ BUSINESS ▾ ATTUALITÀ ▾ RASSEGNA STAMPA BLOG SERVIZI REGISTRATI GRATIS



COMUNICATI-STAMPA.NET  
 L'informazione dalla fonte ufficiale

BREAKING NEWS

**Il 20% dei viaggiatori d'affari compie almeno un viaggio bleisure ...**

PUBBLICATO IL: 2016-07-20

ECONOMIA E FINANZA

Pr Mc

ARTE E CULTURA

[Mi piace](#) [Condividi](#) [G+](#)

ULTIME NEWS

## Beni Culturali: la rassegna LuBeC 2016 ha come partner Samsung e MiBACT

*Innovazione e cambiamento al centro della 12<sup>a</sup> edizione di LuBeC il 13 e 14 ottobre la rassegna internazionale dedicata a Beni Culturali, Tecnologia e Turismo. Tra i partner Samsung Electronics Italia e MiBACT.*



Innovazione e cambiamento: questo il filo conduttore della 12<sup>a</sup> edizione di LuBeC, dal titolo "2016. Qualcosa è cambiato: la Cultura è benessere e crescita". L'appuntamento è per il 13 e 14 ottobre 2016 a Lucca, nella

splendida location del Real Collegio.

Nello specifico, l'evento di quest'anno sarà dedicato al tema del "cambiamento" fra pubblico e privato. Una dicotomia che a LuBeC 2016 sarà ben testimoniata grazie alla presenza e alla collaborazione di due partner come il MiBACT e Samsung Electronics Italia. Quella che stiamo vivendo è una fase di innovazione socio-culturale che sta investendo la valorizzazione del patrimonio pubblico, le politiche territoriali, il welfare culturale e il non profit, le imprese creative e la rigenerazione urbana. Il tutto sta

avvenendo assimilando il "nuovo": nuovi strumenti normativi per nuovi cittadini, nuove tecnologie e nuove modalità di comunicazione, nuove energie e nuove competenze, nuove opportunità di sostegno finanziario per il pubblico e per il privato. È proprio di questi temi che si occuperà LuBeC 2016, attraverso convegni, workshop e laboratori dedicati.

Molte le testimonianze volte a raccontare questo momento di cambiamento, sia nella sessione plenaria di apertura del 13 ottobre - che prevede, tra gli altri, focus del **MiBACT, della Regione Toscana, di Samsung e di Wikimedia** - che negli appuntamenti successivi, come ad esempio il convegno dedicato all'Arte Contemporanea intesa come grande attrattore, l'incontro della Rete delle Città della Cultura su innovazione e welfare culturale o ancora l'incontro con i Direttori dei grandi Musei italiani, convegno, quest'ultimo, che chiuderà l'evento 2016.



ARTE E CULTURA  
**Beni Culturali: la rassegna LuBeC 2016 ha come partner Samsung e MiBACT**



ARTE E CULTURA  
**Prolungamento della mostra Dialogo Silenzioso**



ARTE E CULTURA  
**Dopo Milano e Ferrara, approda a Venezia la mostra Tra Ragione e Sentimento**

VEDI TUTTI

July  
 21  
 2016



Antonella Crisciolo  
 Antonella Crisciolo

[Scheda utente](#)  
[Altri testi utente](#)  
[RSS utente](#)

Scegli Tutti

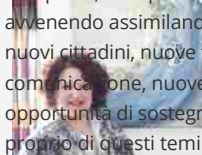
[Samsung partner](#)  
[Rassegna stampa](#)  
[Samsung web](#)

CORRELATI:

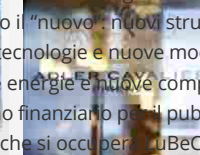
Powered by Google



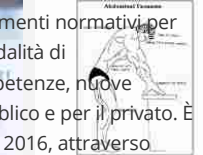
Last Minute Sardegna



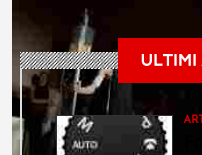
Prorogata personale della pittrice Maria Cris...



Hotel Firenze Centro



Vacuum Addominale: esercizio fondamentale



Fepijoy,



ULTIMI ARTICOLI

ARTE E CULTURA  
**Occhiali: la scelta della modalità di scatto**  
 centro culturale artistico  
 Click Art: Scheda ut...



ARTE E CULTURA  
**5 consigli per fare foto più belle**

ARTE E CULTURA

**Intervista a Letizia Calazzo dopo il trionfo del 5° meeting internazionale arte - cultura**

VEDI TUTTI

**LuBeC** rappresenta anche una possibilità per gli operatori del settore, grazie a LuBeC Digital Technology, la rassegna espositiva dei prodotti e dei servizi turistico-culturali, creati dal sistema pubblico e privato per il fruitore contemporaneo. Un'opportunità per farsi conoscere e per confrontarsi con altri attori della filiera, in modo da sviluppare nuove sinergie e idee progettuali, anche attraverso la partecipazione ad incontri B2B in programma nei due giorni dell'evento.

E a proposito di nuove idee, il 13 ottobre ci sarà il taglio del nastro della terza edizione di **CREATHON®**, una maratona di creatività di 24 ore, realizzata in collaborazione con il Polo Tecnologico Lucchese, in cui 15 squadre di giovani creativi - tra cui umanisti, informatici e comunicatori - si sfideranno per dare vita a nuovi progetti e/o prodotti destinati alla fruizione della cultura. Anche CREATHON®, come l'intera rassegna, ha come partner Samsung Electronics Italia, azienda leader nella creazione e produzione di tecnologie dell'informazione, la cui vision, "ispirare il mondo e creare il futuro", si sposa alla perfezione con l'obiettivo di questo Hackathon. Il concorso è a livello nazionale e si può partecipare gratuitamente, inoltrando la candidatura del team sul sito [www.lubec.it/creathon](http://www.lubec.it/creathon). Le iscrizioni saranno aperte lunedì 25 luglio.

Si segnalano inoltre altri servizi dedicati ai partecipanti di LuBeC nei due giorni della rassegna. Il primo di questi è Europe Corner, il corner informativo sulla possibilità di partecipare a bandi e di richiedere finanziamenti europei, gestito dal team di esperti dell'Ufficio Europa di Promo PA Fondazione. L'altro è lo sportello ICS "Una banca per la Cultura", un desk informativo sui prodotti bancari destinati al sistema culturale pubblico e privato.

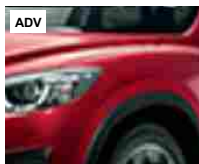
La 12ª edizione di LuBeC è organizzata da Promo PA Fondazione con il sostegno del Comune di Lucca, della Fondazione Cassa di Risparmio di Lucca, della Fondazione Banca del Monte di Lucca, della Regione Toscana e del Ministero dei Beni e delle Attività Culturali e del Turismo. LuBeC gode ogni anno del Patrocinio e della partecipazione dei Ministeri di riferimento, della Provincia di Lucca, dell'UPI, del CNR, dell'Ordine degli Architetti Pianificatori, Paesaggisti e Conservatori della Provincia di Lucca e del Consiglio Nazionale degli Architetti.

Per iscriversi alla rassegna e consultare il programma completo di LuBeC 2016 visitate il sito [www.lubec.it](http://www.lubec.it). La partecipazione è gratuita.

Link: [www.lubec.it/creathon](http://www.lubec.it/creathon)



SUGGERITI PER VOI



MAZDA CX-5  
DISEGNATO PER  
MERAUVIGLIARE



Sogni una pelle liscia  
come seta per  
settimane? Ecco  
l'epilatore che f...



I processori Intel  
Core di sesta  
generazione

