

CULTURA E DEMOCRAZIA: QUALE RAPPORTO TRA IL LIVELLO DI CULTURA E QUELLO DI DEMOCRAZIA TRA I PAESI EUROPEI?

# L'INDICATORE QUADRO SU CULTURA E DEMOCRAZIA: OPPORTUNITÀ, VINCOLI E NUOVE DIREZIONI DI RICERCA

*Mariella Volpe, Responsabile Sistema Conti Pubblici Territoriali - Coordinatore NUVEC  
Agenzia per la coesione territoriale*

   [www.lubec.it](http://www.lubec.it)

# INDICATOR FRAMEWORK ON CULTURE AND DEMOCRACY

Approfondire i **nessi** tra **cultura** partecipazione culturale e **democrazia**

Leggere la **cultura** come **risorsa** e **investimento** verso una società **inclusiva** e **coesa**



certamente un **obiettivo** **intrigante**

# INDICATOR FRAMEWORK ON CULTURE AND DEMOCRACY LE OPPORTUNITÀ

- **importante** il tentativo di ricostruire il tutto attraverso dei misuratori e di ricostruire i nessi (anche se non causali) tra le varie batterie di indicatori
- **rilevante** la rassegna della letteratura sul tema e la banca dati che si è realizzata
- **stimolante** la visualizzazione dinamica interattiva e lo scatterplot con cui è possibile ricostruire i rapporti relativi tra realtà diverse
- **notevole** l'obiettivo dichiarato di voler fornire proposte di intervento al *policy maker* (*Policy maker's guidebook*)

# INDICATOR FRAMEWORK ON CULTURE AND DEMOCRACY VINCOLI E NUOVE DIREZIONI DI RICERCA

## Stato attuale dei lavori

la disponibilità delle basi informative e il loro uso

l'approccio metodologico

sono ancora troppo fragili per fornire letture interpretative forti e indicazioni di policy come si propone nel *Policy maker's guidebook*

## Obiettivo

- indicare nuove direzioni di approfondimento
- dare suggerimenti operativi
- fornire concretamente supporti allo strumento ai fini di un efficace sostegno alle politiche pubbliche

   [www.lubec.it](http://www.lubec.it)

# INDICATOR FRAMEWORK ON CULTURE AND DEMOCRACY

## I VINCOLI (1)

L'analisi è estremamente semplice (troppo semplice)

**Statistica descrittiva** in cui le variabili vengono solo correlate (dichiarato esplicitamente) senza arrivare a trovare nessi causali

- la comparazione internazionale lascia gli approfondimenti ad una **scala troppo alta**
- la **batteria** di indicatori è **condizionata** dalla disponibilità e dall'aggiornamento di basi informative comuni
- i punti temporali sono per lo più **singoli** e spesso **eterogenei**
- non sempre i dati sono aggiornati e **non hanno profondità temporale**
- spesso gli **indicatori** sono di tipo **qualitativo**, per lo più basati su survey (Eurostat, UE, Eurobarometer...)

# INDICATOR FRAMEWORK ON CULTURE AND DEMOCRACY

## I VINCOLI (2)

- La **spiegazione** che viene data anche alle sole correlazioni e interrelazioni **sconta la natura del dato** utilizzato e la specifica situazione di ciascun paese
- vengono confrontati paesi e “comparate delle performance” tra **paesi** estremamente **eterogenei** per dimensione, storia, ricchezza del patrimonio, politiche culturali adottate, stato della democrazia,...)
- il livello dell’approfondimento rimane ad un livello talmente elevato e **impressionistico** da non consentire allo stato attuale l’analisi o l’intervento di policy

# INDICATOR FRAMEWORK ON CULTURE AND DEMOCRACY: IL CASO ITALIA

Posizione relativa dell'Italia rispetto ai 37 Paesi analizzati

Cultural indicators	Rank
Non-Partisan Involvement	1
Public Measures for Equality	1
Cultural Funding Legislation	1
Students in the Arts	2
Size of the Cultural Infrastructure	5
Access to Cultural Sites and Events	7
Arts Education	10
Interest in Foreign Cultures	16
Cultural Industry Outputs	17
Support & Promotion of Cultural Diversity	17
Online Creativity	18
Intercultural Education	19
Passive Cultural Participation	22
Online Cultural Participation	24
Artistic Expression and Creation	27
Size of the Cultural Industry	28
Intangible Assets	34
Direct Funding of Culture	35

Fonte: Sistema Conti Pubblici Territoriali



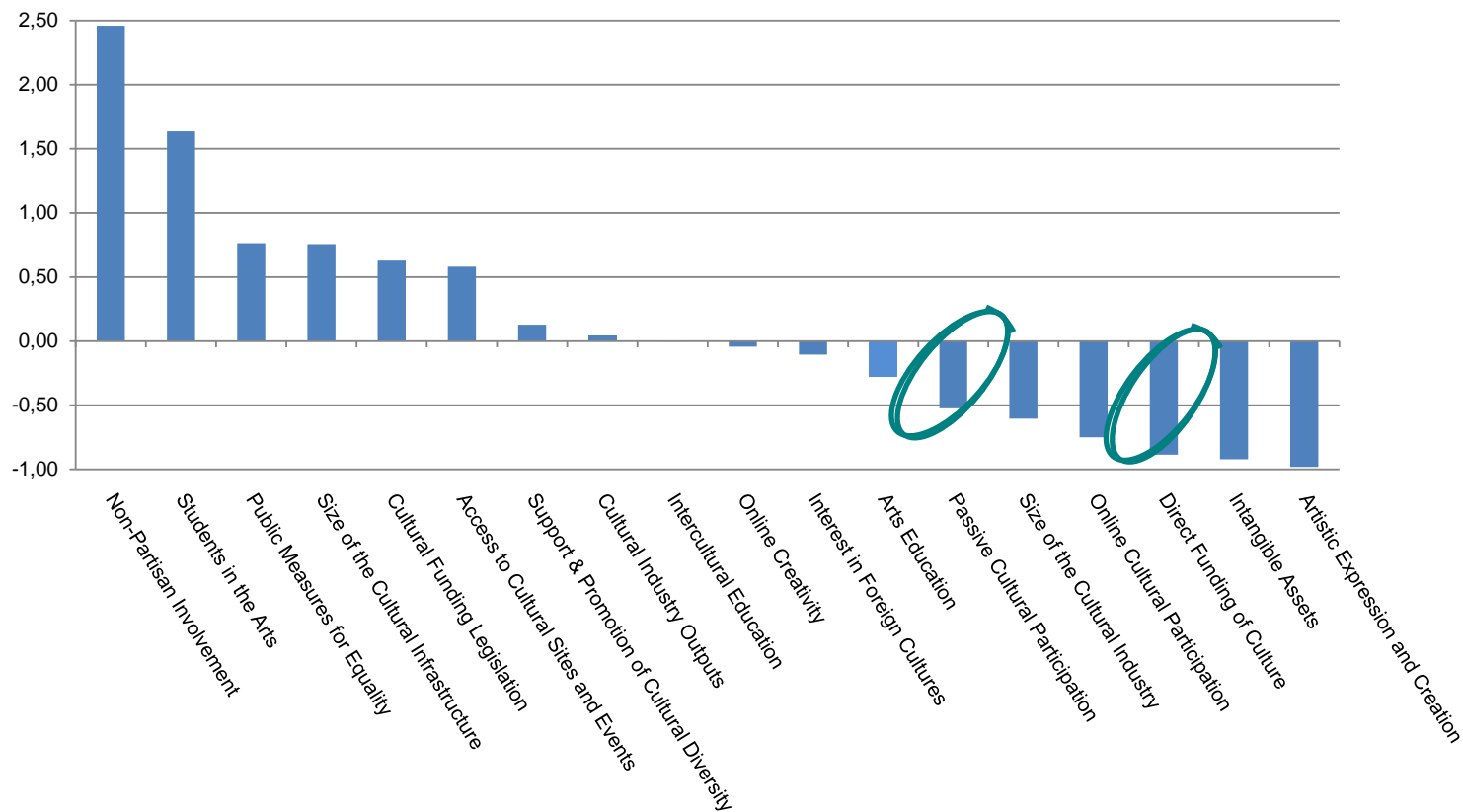
[www.lubec.it](http://www.lubec.it)



# INDICATOR FRAMEWORK ON CULTURE AND DEMOCRACY: IL CASO ITALIA

Performance dell'Italia rispetto alla media dei 37 Paesi analizzati per ciascun indicatore

## Cultural indicators (score)



Fonte: Sistema Conti Pubblici Territoriali



[www.lubec.it](http://www.lubec.it)



**LuBeC 2017 | CULTURA 4.0**

XIII edizione | 12-13 Ottobre 2017 | Lucca | Real Collegio



# INDICATOR FRAMEWORK ON CULTURE AND DEMOCRACY: IL CASO ITALIA

Posizione relativa dell' Italia rispetto ai 37 Paesi analizzati

Democracy indicators	Rank
Institutionalized Participation	1
Free Conduct of Life	1
Political Independence	7
Freedom & Neutrality of the Press	10
Freedom of Association	12
Confidence in Political Institutions	12
Political Party Finance	13
Analytical Capacity	14
Central Bank Independence	14
Equality of Participation	16
Political Competitiveness	17
Judicial Independence	18
Confidence in the Justice System	18
Non-Institutionalized Participation	19
Freedom of Expression	19
Constraints on Government Powers	20
Security & Physical Integrity	22
Absence of Corruption	23
Judicial Efficiency & Professionalism	23
Judicial Review	25
Judicial Impartiality	25
Rules for Contestation & Competition	30
Informational Openness	34

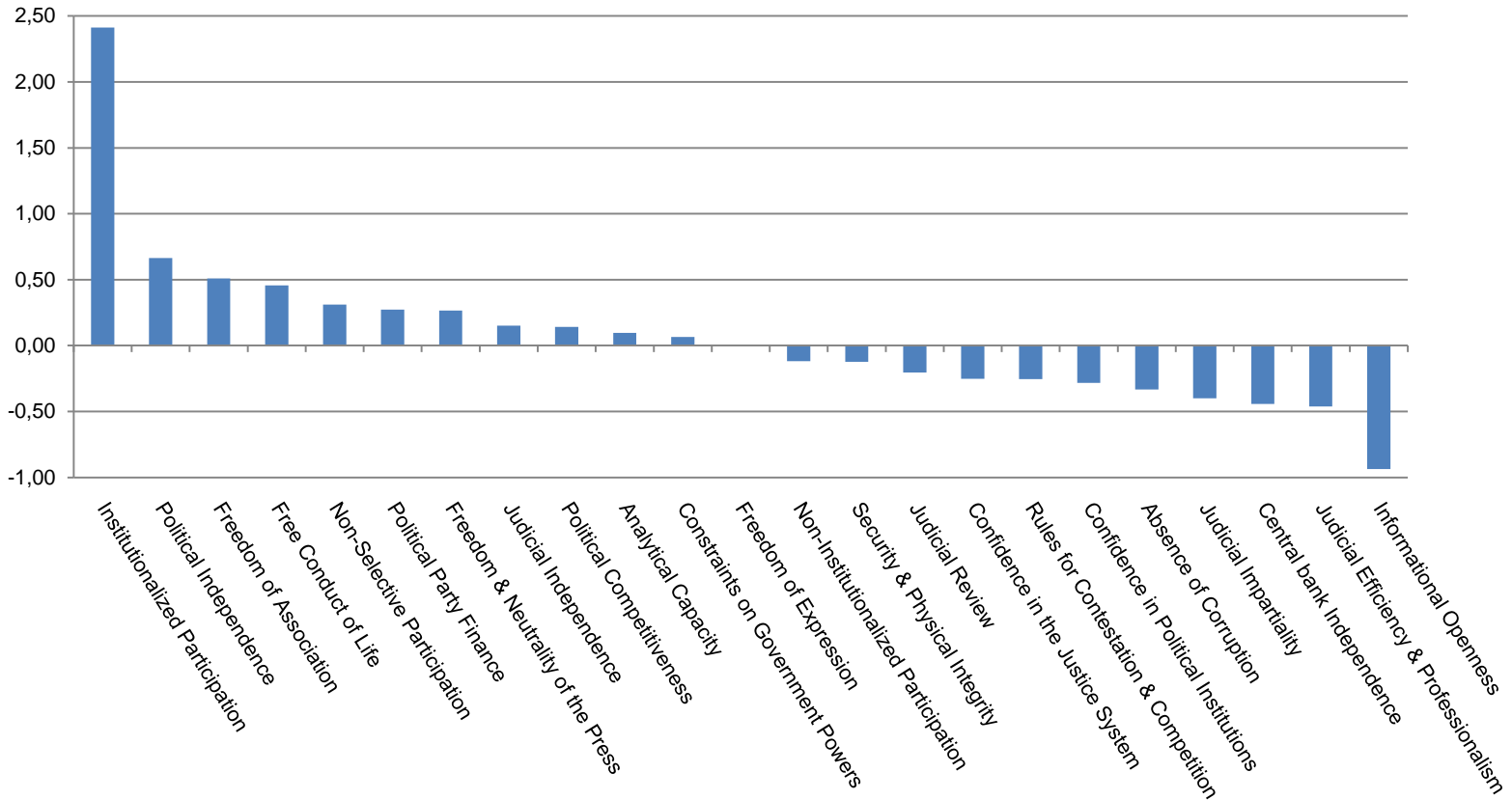
Fonte: Sistema Conti Pubblici Territoriali

   [www.lubec.it](http://www.lubec.it)

# INDICATOR FRAMEWORK ON CULTURE AND DEMOCRACY: IL CASO ITALIA

Performance dell' Italia rispetto alla media dei 37 Paesi analizzati per ciascun indicatore

Democracy indicators (score)



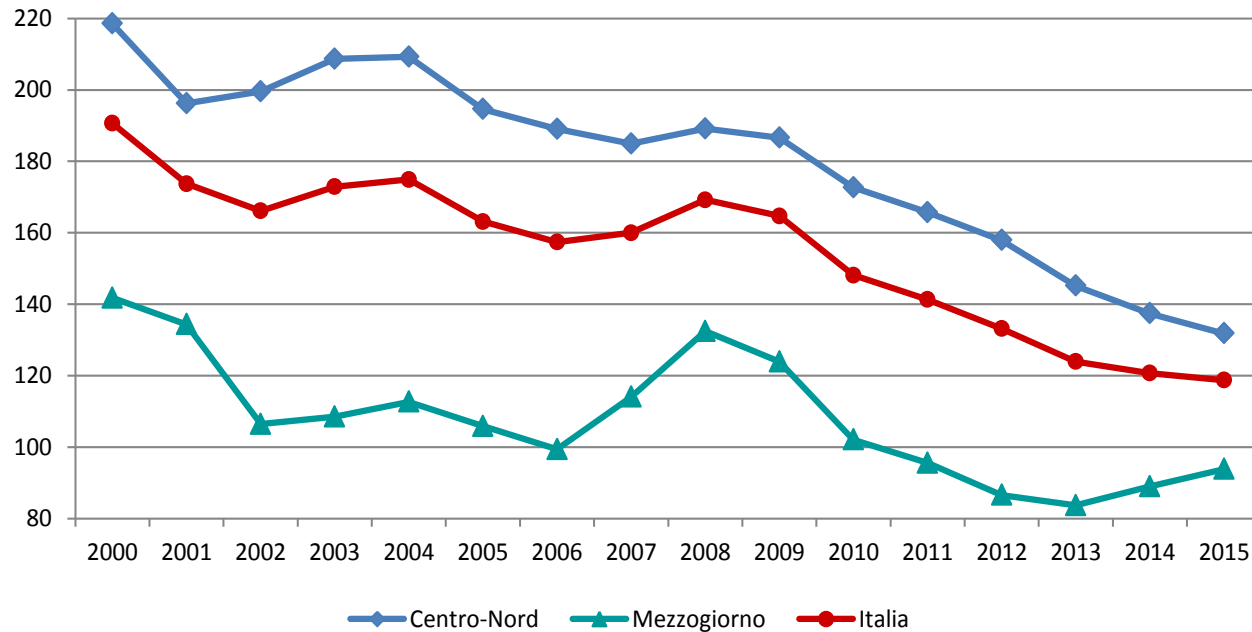
Fonte: Sistema Conti Pubblici Territoriali

# ... LE INFORMAZIONI DI CUI AVREBBE BISOGNO IL POLICY MAKER (1)

...la spesa per cultura e servizi ricreativi in Italia rappresenta **uno dei più rilevanti disinvestimenti settoriali** che si sia avuto negli anni 2000...

...ma nel 2015 lieve ricomposizione territoriale a favore del Mezzogiorno...

SPA - SPESA TOTALE PER CULTURA PER MACROAREA E ANNO  
(anni 2000-2015, euro pro capite costanti 2010)



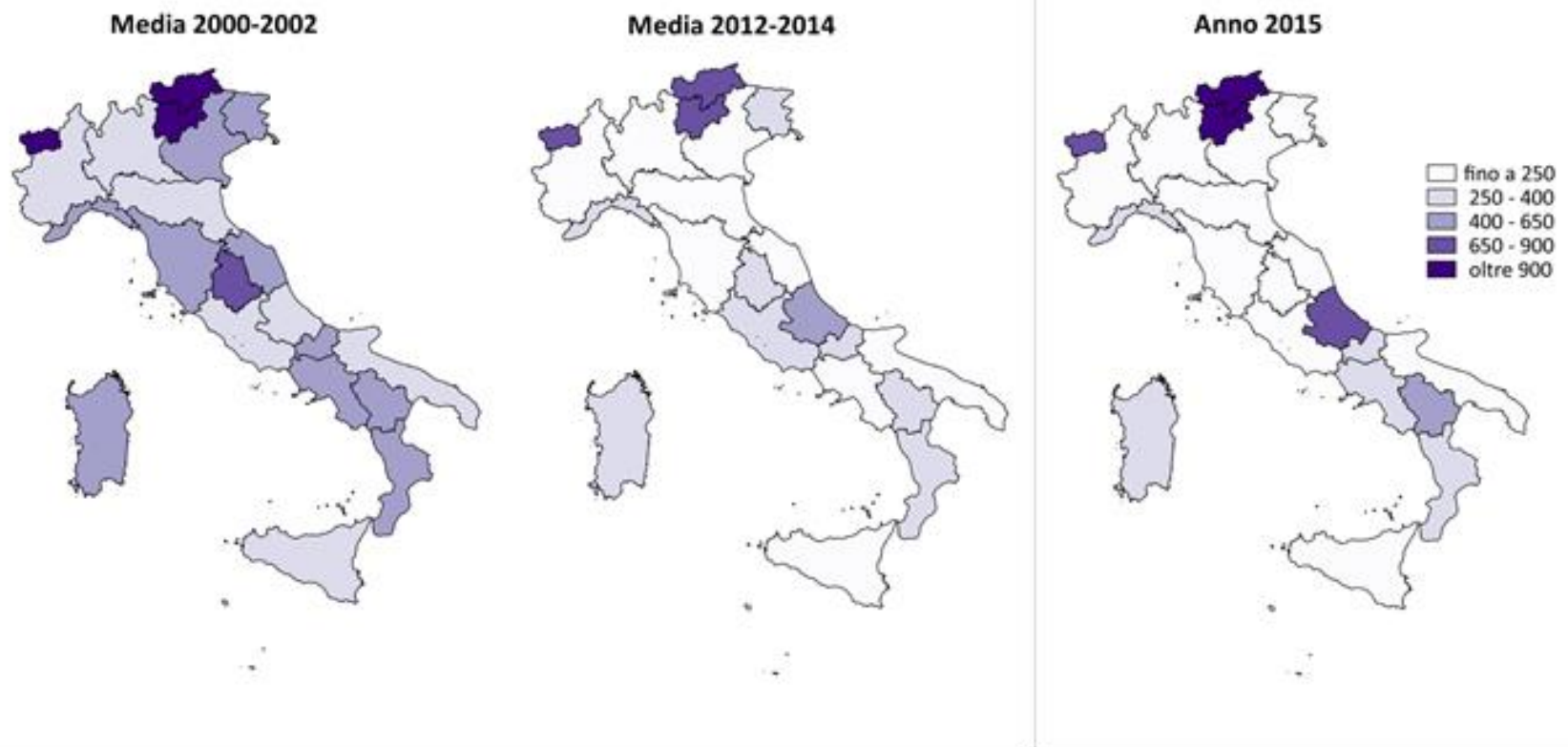
Fonte: Sistema Conti Pubblici Territoriali

   [www.lubec.it](http://www.lubec.it)

# ... LE INFORMAZIONI DI CUI AVREBBE BISOGNO IL POLICY MAKER (2)

...crollo rilevante che colpisce sia il Centro-Nord che il Mezzogiorno...

SPA - SPESA TOTALE PER CULTURA PER MACROAREA E ANNO  
(anni 2000-2015, euro pro capite costanti 2010)



Fonte: Sistema Conti Pubblici Territoriali

f t in [www.lubec.it](http://www.lubec.it)

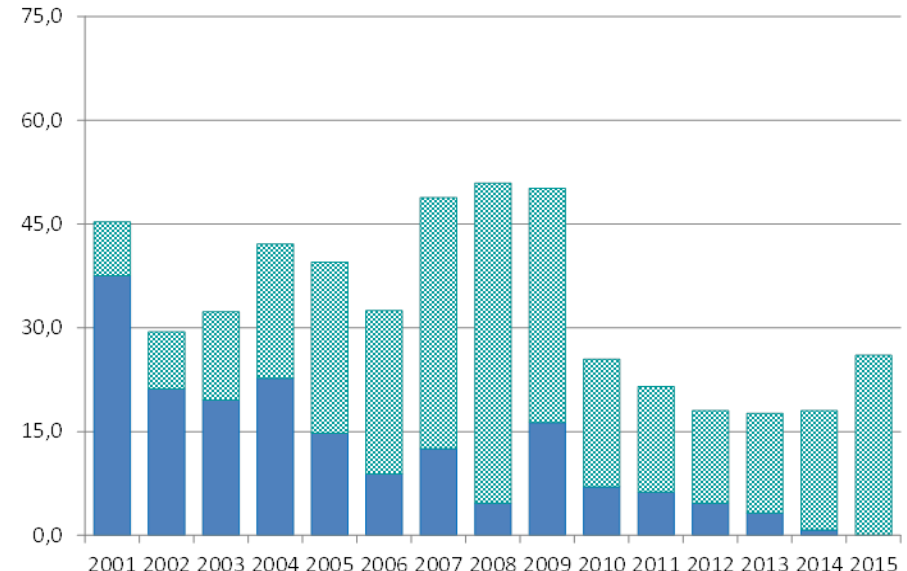
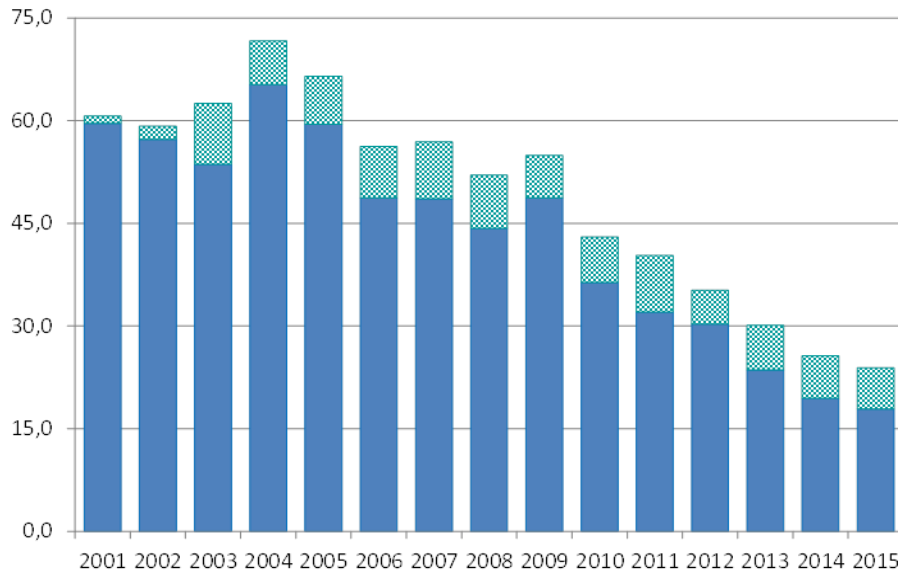
# ... LE INFORMAZIONI DI CUI AVREBBE BISOGNO IL POLICY MAKER (3)

...anche nel settore della cultura la funzione di **sostegno allo sviluppo** è stata sostenuta nel Mezzogiorno soprattutto dalla **risorse aggiuntive**

SPA - SPESA IN CONTO CAPITALE INCULTURA E SERVIZI RICREATIVI PER FONTE DI FINANZIAMENTO  
(euro pro capite costanti 2010)

Centro-Nord

Mezzogiorno



■ Spese ordinarie

■ Risorse aggiuntive

Fonte: Sistema Conti Pubblici Territoriali

f t in [www.lubec.it](http://www.lubec.it)

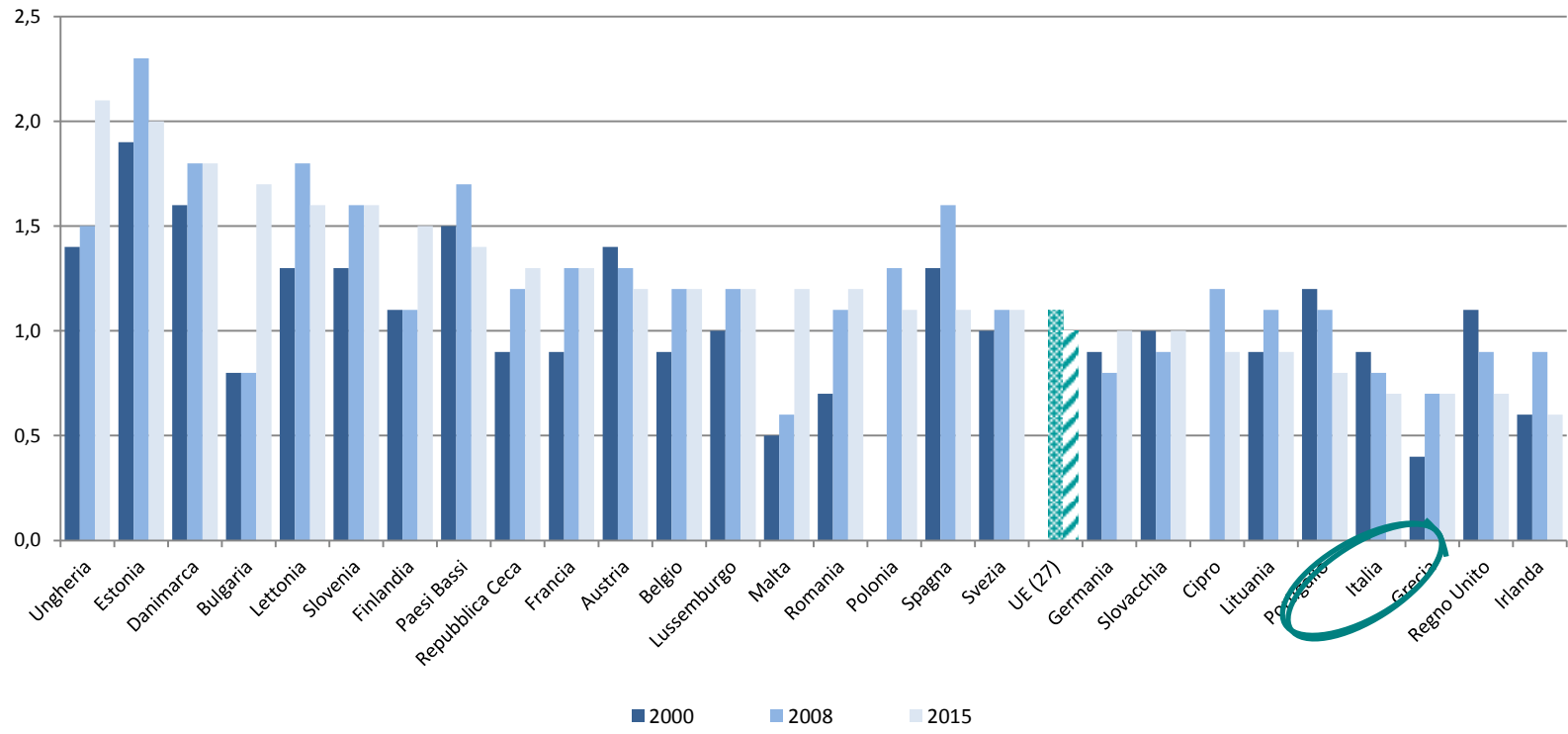


**LuBeC 2017 | CULTURA 4.0**  
XIII edizione | 12-13 Ottobre 2017 | Lucca | Real Collegio

# ... LE INFORMAZIONI DI CUI AVREBBE BISOGNO IL POLICY MAKER (4)

...anche nel 2015 la spesa primaria per attività culturali in rapporto al PIL risulta **in Italia decisamente inferiore** a quella media dei paesi UE27...

LA SPESA PRIMARIA PER ATTIVITÀ RICREATIVE, CULTURALI E DI CULTO: INCIDENZA PERCENTUALE SUL PIL



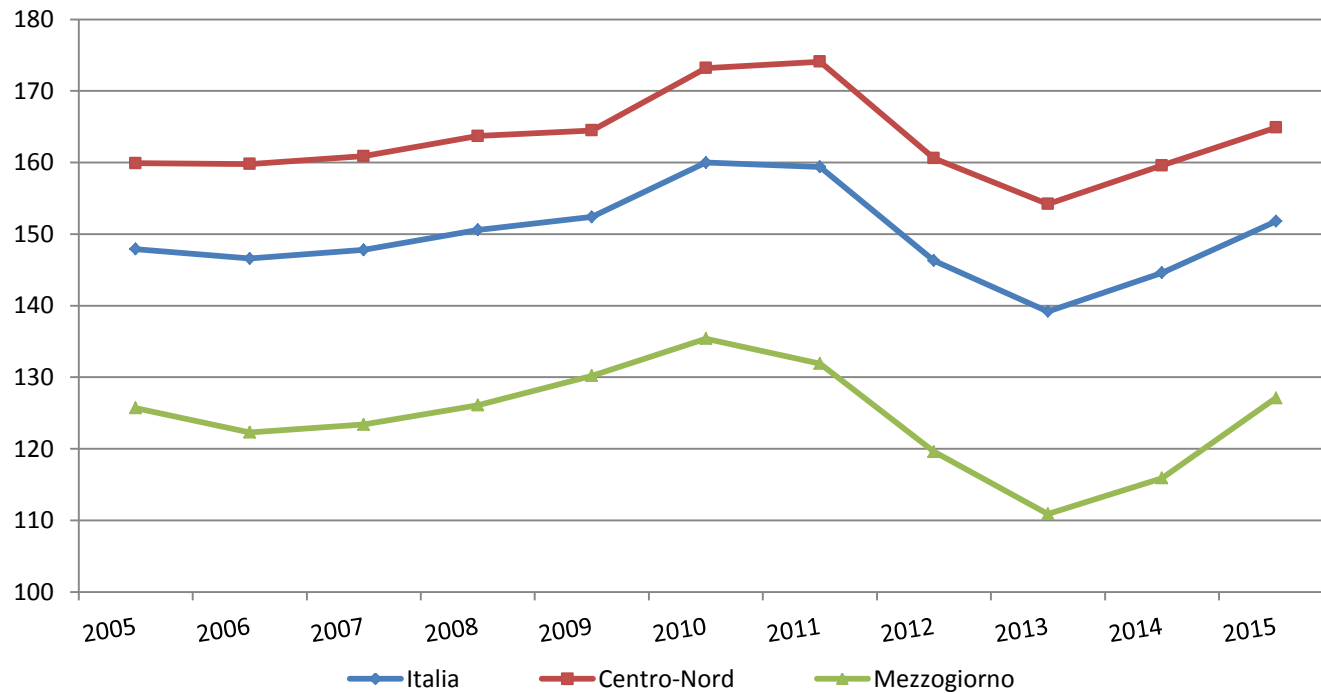
Fonte: Eurostat - General government expenditure by function



# ... LE INFORMAZIONI DI CUI AVREBBE BISOGNO IL POLICY MAKER (5)

...negli ultimi anni **lieve aumento generalizzato dell'indice di fruizione**, nonostante la contestuale riduzione dei livelli di spesa pubblica...

Persone di 6 anni e più che hanno fruito di alcuni spettacoli o intrattenimenti fuori casa negli ultimi 12 mesi - Concerti di musica classica, Musei e mostre, Siti archeologici e monumenti, Teatro, Cinema



Fonte: Elaborazioni su dati ISTAT- Indagine multiscopo sulle famiglie: aspetti della vita quotidiana



[www.lubec.it](http://www.lubec.it)



# NUOVE DIREZIONI DI RICERCA (1)

- **casi di studio per singoli paese** garantirebbero profondità di analisi, cogliendo tutta la ricchezza statistica ed informativa disponibile, notevole nel caso italiano
- **collaborazione con gli Istituti di statistica** nazionali per arrivare ad una auspicabile armonizzazione dei dati
- **aggregazione dei dati** non solo a livello nazionale, ma **regionale** in grado di cogliere comportamenti territoriali eterogenei

# NUOVE DIREZIONI DI RICERCA (2)

- uso dei dati anche in **serie storica e aggiornamento delle serie**
- **confronti con aggregati più coerenti** di quelli amministrativi utilizzati (OCSE a 19, OCSE a ...), identificando gruppi di paesi per i quali ha un senso l'effettiva comparazione
- **rafforzamento dell' opportunity score** sulla base dei punti precedenti

per far sì che

le opportunità dell'approccio precipitino in direzione di uno strumento realmente efficace a **supporto alle politiche pubbliche**

# CPT CULTURA

## Le Monografie CPT sulla cultura

[http://www.agenziacoessione.gov.it/it/cpt/03\\_studi\\_ricerche\\_convegna/03\\_monografie\\_tematiche/01cultura\\_e\\_servizi\\_ricreativi/index.html](http://www.agenziacoessione.gov.it/it/cpt/03_studi_ricerche_convegna/03_monografie_tematiche/01cultura_e_servizi_ricreativi/index.html)

[http://www.agenziacoessione.gov.it/it/cpt/03\\_studi\\_ricerche\\_convegna/03\\_monografie\\_tematiche/01cultura\\_e\\_servizi\\_ricreativi/ITA\\_Indice.html](http://www.agenziacoessione.gov.it/it/cpt/03_studi_ricerche_convegna/03_monografie_tematiche/01cultura_e_servizi_ricreativi/ITA_Indice.html)

## Il Convegno nazionale (atti)

[http://www.agenziacoessione.gov.it/opencms/export/sites/dps/it/pubblicazioni\\_dps/materiali\\_uval/Documenti/MUVAL\\_32\\_CPT\\_Cultura.pdf](http://www.agenziacoessione.gov.it/opencms/export/sites/dps/it/pubblicazioni_dps/materiali_uval/Documenti/MUVAL_32_CPT_Cultura.pdf)

## I Convegni regionali

[http://www.agenziacoessione.gov.it/it/cpt/03\\_studi\\_ricerche\\_convegna/06\\_ciclo\\_convegna\\_monografie/index.html](http://www.agenziacoessione.gov.it/it/cpt/03_studi_ricerche_convegna/06_ciclo_convegna_monografie/index.html)

## Relazione annuale CPT 2016(Focus 1)

[http://www.agenziacoessione.gov.it/opencms/export/sites/dps/it/documentazione/CPT/Politiche\\_nazionali\\_politiche\\_sviluppo\\_2016.pdf](http://www.agenziacoessione.gov.it/opencms/export/sites/dps/it/documentazione/CPT/Politiche_nazionali_politiche_sviluppo_2016.pdf)

[http://www.agenziacoessione.gov.it/opencms/export/sites/dps/it/documentazione/CPT/Temi/National\\_policies\\_development\\_policiesRPA\\_sito.pdf](http://www.agenziacoessione.gov.it/opencms/export/sites/dps/it/documentazione/CPT/Temi/National_policies_development_policiesRPA_sito.pdf)

## Relazione annuale CPT 2017 (Focus 1)

[http://www.agenziacoessione.gov.it/opencms/export/sites/dps/it/documentazione/CPT/Temi/Temi\\_4\\_Rapporto\\_CPT\\_2017.pdf](http://www.agenziacoessione.gov.it/opencms/export/sites/dps/it/documentazione/CPT/Temi/Temi_4_Rapporto_CPT_2017.pdf)

## Sito Conti Pubblici Territoriali

<http://www.agenziacoessione.gov.it/it/cpt/index.html>

   [www.lubec.it](http://www.lubec.it)



**LuBeC 2017 | CULTURA 4.0**

XIII edizione | 12-13 Ottobre 2017 | Lucca | Real Collegio